

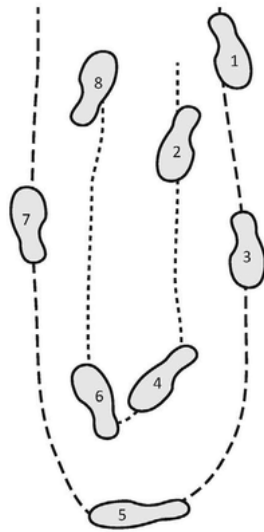
## Escala para la Evaluación y Calificación de la Ataxia

### Scale for the assessment and rating of ataxia (SARA)

<p><b>1 Marcha</b></p> <p>Se pide (1) que camine a una distancia segura paralela a una pared, incluyendo una media vuelta (girar para mirar hacia la dirección opuesta de la marcha) y (2) que camine en tándem (tocando con el talón los dedos del pie contrario) sin apoyo.</p> <ol style="list-style-type: none"> <li><b>0. Normal, sin dificultades para caminar, girar y caminar en tándem (hasta un paso en erróneo permitido)</b></li> <li><b>1. Dificultades leves, solo visibles al caminar 10 pasos consecutivos en tándem</b></li> <li><b>2. Claramente anormal, caminar en tándem &gt;10 pasos no es posible</b></li> <li><b>3. Marcha tambaleante considerable, dificultades en la media vuelta, pero sin soporte</b></li> <li><b>4. Marcha tambaleante marcada, soporte intermitente de la pared requerido</b></li> <li><b>5. Marcha tambaleante severa, soporte permanente en un palo o soporte ligero por un brazo requerido</b></li> <li><b>6. Camina &gt; 10 m solo con soporte fuerte (dos bastones o caminador o acompañante)</b></li> <li><b>7. Camina &lt; 10 m solo con un soporte fuerte (dos bastones o caminador o acompañante)</b></li> <li><b>8. No puede caminar, incluso apoyado</b></li> </ol>	<p><b>2 Bipedestación</b></p> <p>Se pide que esté de pie (1) en posición natural, (2) con los pies juntos en paralelo y en tándem (ambos pies en una línea, sin espacio entre el talón y el dedo del pie). Sin zapatos y con los ojos están abiertos. Para cada condición, se permiten tres ensayos. El mejor ensayo es el que se califica.</p> <ol style="list-style-type: none"> <li><b>0. Normal, capaz de estar de pie en tándem durante &gt; 10 s</b></li> <li><b>1. Capaz de estar de pie con los pies juntos sin balancearse, pero no en tándem durante &gt; 10 s</b></li> <li><b>2. Capaz de estar de pie con los pies juntos durante &gt; 10 s, pero solo con balanceo</b></li> <li><b>3. Capaz de estar de pie durante &gt; 10 s sin apoyo en posición natural, pero no con los pies juntos</b></li> <li><b>4. Capaz de estar de pie durante &gt;10 s en posición natural solo con soporte intermitente</b></li> <li><b>5. Capaz de estar de pie &gt;10 s en posición natural solo con soporte constante de un brazo</b></li> <li><b>6. Incapaz de permanecer de pie durante &gt;10 s incluso con el apoyo constante de un brazo</b></li> </ol>
<p><b>Puntuación</b></p>	<p><b>Puntuación</b></p>
<p><b>3) Sedestación</b></p> <p>Se pide que se siente en una cama de examen sin el apoyo de los pies, los ojos abiertos y los brazos extendidos hacia el frente.</p> <ol style="list-style-type: none"> <li><b>0 Normal, sin dificultades para sentarse &gt;10 segundos</b></li> <li><b>1 Dificultades leves, balanceo intermitente</b></li> <li><b>2 Balanceo constante, pero capaz de sentarse &gt; 10 s sin soporte</b></li> <li><b>3 Capaz de sentarse durante &gt; 10 s solo con soporte intermitente</b></li> <li><b>4 Incapaz de sentarse durante &gt;10 s sin soporte continuo</b></li> </ol>	<p><b>4) Alteración en el habla</b></p> <p>El habla se evalúa durante la conversación normal.</p> <ol style="list-style-type: none"> <li><b>0 Normal</b></li> <li><b>1 Sugerencia de alteración del habla</b></li> <li><b>2 Habla deteriorada, pero fácil de entender</b></li> <li><b>3 Palabras ocasionales difíciles de entender</b></li> <li><b>4 Muchas palabras difíciles de entender</b></li> <li><b>5 Solo palabras individuales comprensibles</b></li> <li><b>6 Habla ininteligible / anartria</b></li> </ol>
<p><b>Puntuación</b></p>	<p><b>Puntuación</b></p>

<p><b>5) Persecución de los dedos</b></p> <p><i>Clasificar por separado para cada lado</i></p> <p>Sentado cómodamente. Si es necesario, se permite el apoyo de los pies y el tronco. El examinador se sienta frente y realiza 5 movimientos consecutivos repentinos y rápido en direcciones impredecibles en un plano frontal, aproximadamente al 50 % del alcance. Los movimientos tienen una amplitud de 30 cm y una frecuencia de 1 movimiento cada 2 s. Se le pide que siga los movimientos con su dedo índice, acercando el dedo al del examinador, lo más rápido y preciso posible. Se califica el rendimiento promedio de los últimos 3 movimientos.</p> <p><b>0 Sin dismetría (lleva su dedo al objetivo esperado)</b></p> <p><b>1 Dismetría, lleva el dedo al objetivo inferior / excesivo &lt;5 cm</b></p> <p><b>2 Dismetría, lleva el dedo al objetivo inferior / excesivo &lt;15 cm</b></p> <p><b>3 Dismetría, lleva el dedo al objetivo inferior / excesivo &gt;15 cm</b></p> <p><b>4 No se pueden realizar 5 movimientos de puntería</b></p>			<p><b>6) Test nariz-dedo</b></p> <p><i>Clasificar por separado para cada lado</i></p> <p>Sentado cómodamente. Si es necesario, se permite el apoyo de los pies y el tronco. Se le pide que apunte repetidamente con su dedo índice desde su nariz hasta el dedo del examinador que está frente a aproximadamente el 90 % del alcance. Los movimientos se realizan a velocidad moderada. El rendimiento promedio de los movimientos se clasifica de acuerdo con la amplitud del temblor cinético.</p> <p><b>0 Sin temblor</b></p> <p><b>1 Temblor con una amplitud &lt; 2 cm</b></p> <p><b>2 Temblor con una amplitud &lt; 5 cm</b></p> <p><b>3 Temblor con una amplitud &gt; 5 cm</b></p> <p><b>4 Incapaz de realizar 5 movimientos</b></p>		
<b>Puntuación</b>	<b>Derecha</b>	<b>Izquierda</b>	<b>Puntuación</b>	<b>Derecha</b>	<b>Izquierda</b>
Media de ambos lados (D+I)/2			Media de ambos lados (D+I)/2		
<p><b>7) Movimientos de las manos alternos rápidos</b></p> <p><i>Clasificar por separado para cada lado</i></p> <p>Sentado cómodamente. Si es necesario, se permite el apoyo de los pies y el tronco. Se le pide que realice 10 ciclos de alternancia repetitiva de pro- y supinaciones de la mano en su muslo tan rápido y tan preciso como sea posible. El movimiento es demostrado por el examinador a una velocidad de aproximadamente 10 ciclos dentro de 7 s. Se deben tomar los tiempos exactos para la ejecución del movimiento.</p> <p><b>0 Normal, sin irregularities (realiza &lt;10s )</b></p> <p><b>1 Ligeramente irregular (realiza &lt;10s)</b></p> <p><b>2 Claramente irregular, movimientos individuales difíciles de distinguir o interrupciones relevantes, pero realiza &lt;10s</b></p> <p><b>3 Muy irregular, movimientos individuales difíciles de distinguir o interrupciones relevantes, realiza &gt;10s</b></p> <p><b>4 Incapaz de completar 10 ciclos</b></p>			<p><b>8) Deslizar el talón por la espinilla</b></p> <p><i>Clasificar por separado para cada lado</i></p> <p>Tumbado boca arriba sin ver sus piernas. Se le pide que levante una pierna, apunte con el talón a la rodilla opuesta, se deslice hacia abajo a lo largo de la espinilla hasta el tobillo y coloque la pierna hacia atrás. La tarea se realiza 3 veces. Los movimientos de deslizamiento hacia abajo deben realizarse dentro de 1 segundo. Si la se desliza hacia abajo sin contacto con la espinilla en los tres ensayos, anotar 4.</p> <p><b>0 Normal</b></p> <p><b>1 Ligeramente anormal, contacto con la espinilla mantenida</b></p> <p><b>2 Claramente anormal, se separa de la espinilla hasta 3 veces durante 3 ciclos</b></p> <p><b>3 Severamente anormal, se separa de la espinilla 4 o más veces durante 3 ciclos</b></p> <p><b>4 Incapaz de realizar la tarea</b></p>		
<b>Puntuación</b>	<b>Derecha</b>	<b>Izquierda</b>	<b>Puntuación</b>	<b>Derecha</b>	<b>Izquierda</b>
Media de ambos lados (D+I)/2			Media de ambos lados (D+I)/2		

1. Marcha



Media vuelta



Marcha en tandem

2. Bipedestación



Pies paralelos

Pies en tandem

3. Sedestación



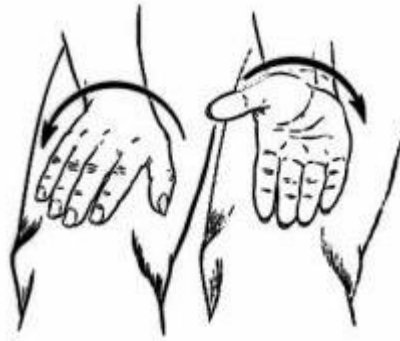
5. Persecución de los dedos



6. Test nariz- dedo



7. Movimientos de las manos alternos



8. Deslizar el talón por la espinilla

